



lehmannnatur
ORGANIC PRODUCER

**Bio-Markt
& Einblicke lehmann natur**

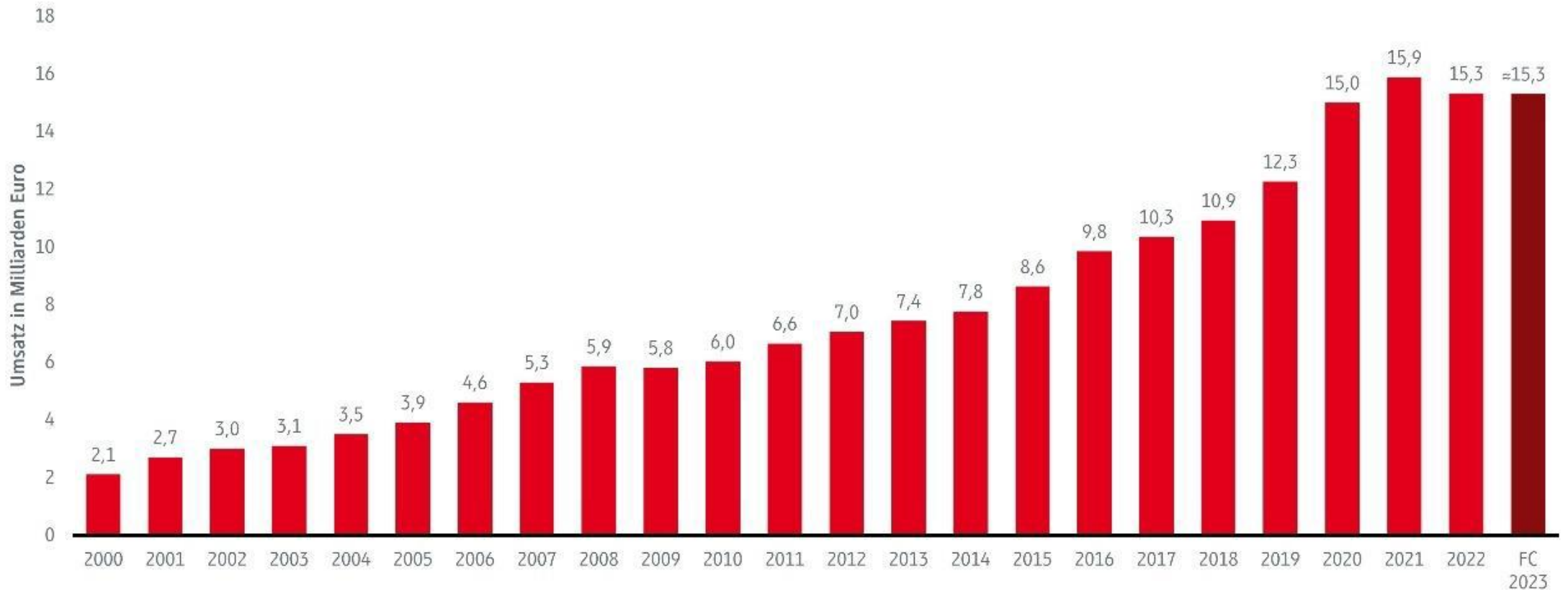
Februar 2024

Agenda

1. Kurzer Status Quo und Ausblick – WO steht Bio?
2. Das ist lehmann natur
3. Weiterer Austausch

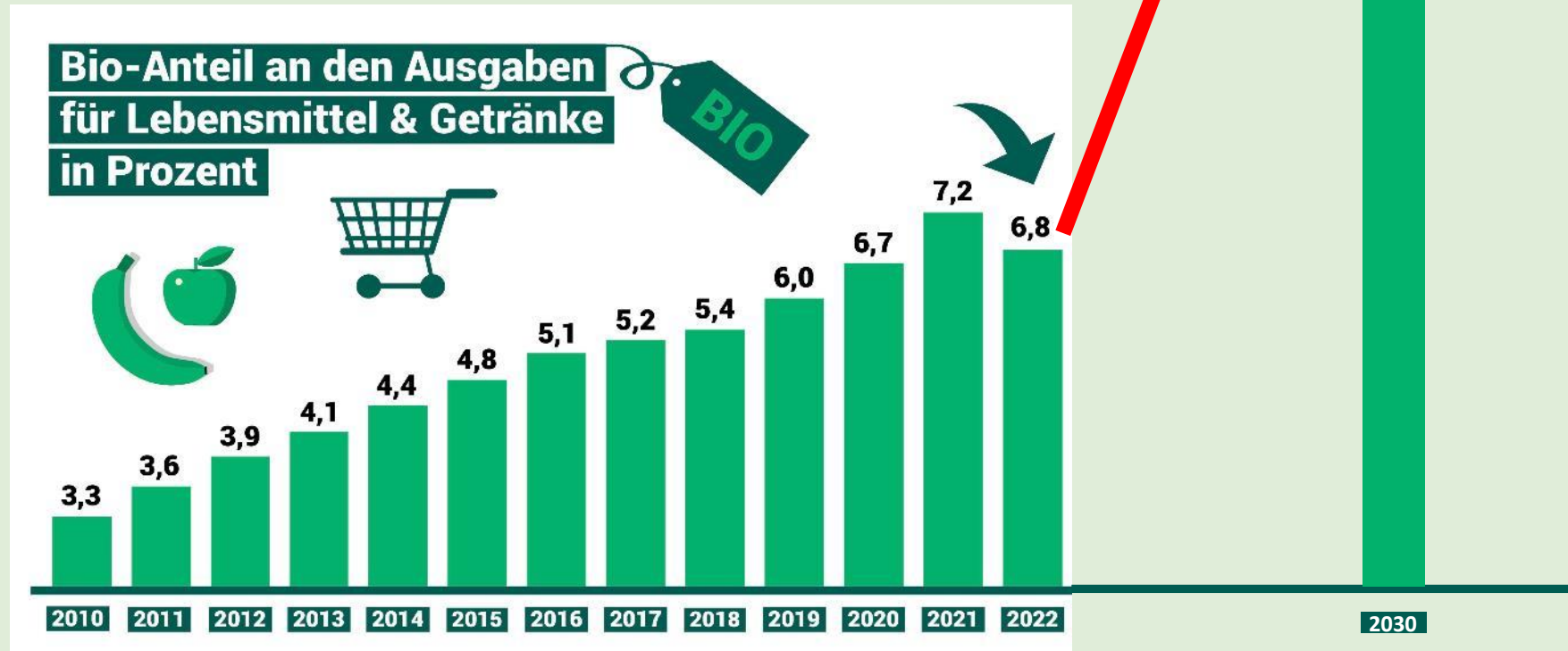
Bio Umsatz steigt kontinuierlich

Umsatz mit Bio-Lebensmitteln in Deutschland bis 2022
(in Milliarden Euro)

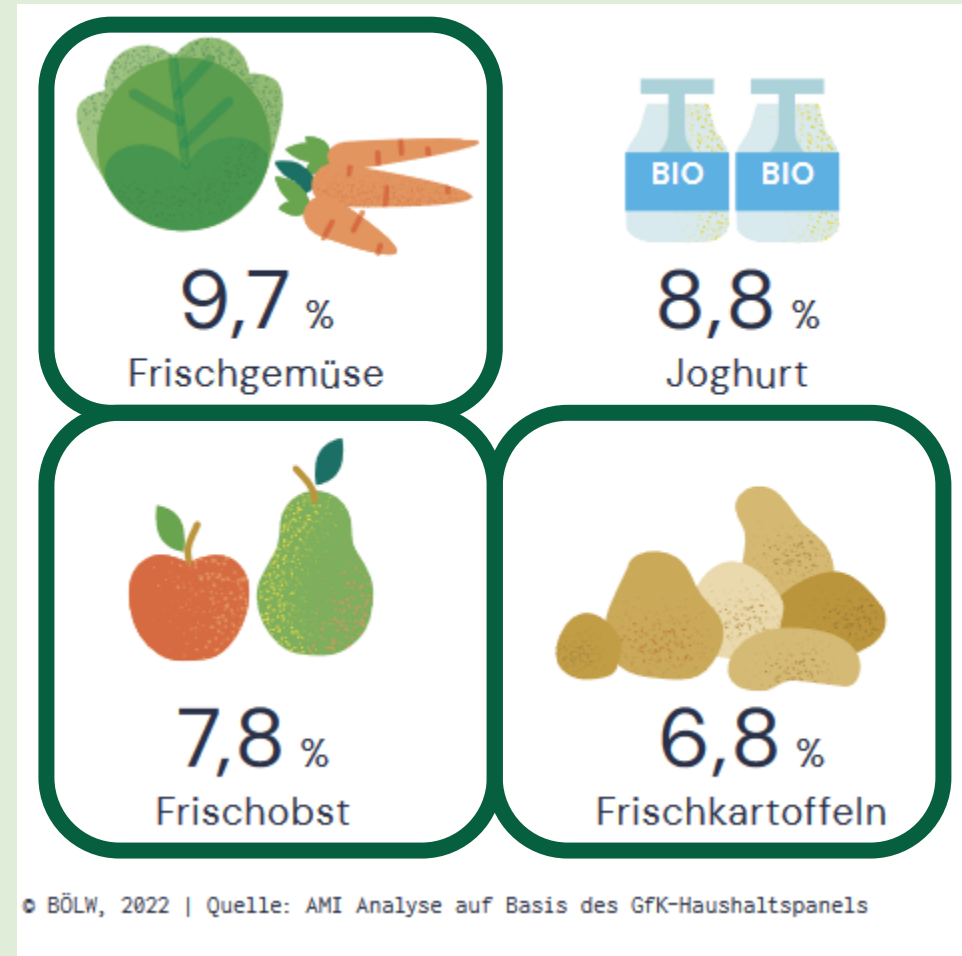
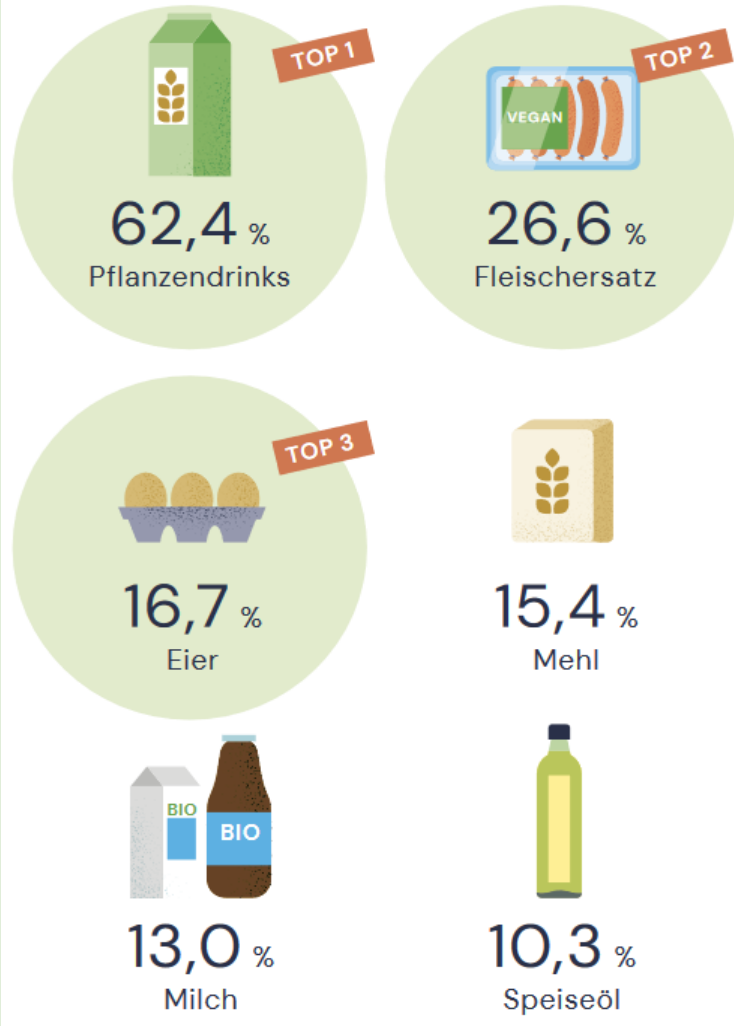


Quelle: Schriftenreihe der DHBW Heilbronn / Whitepaper 18

30 % Bio bis 2030 | Wie soll das gehen?



BIO-ANTEIL AN DER GESAMTVERKAUFSMENGE



Der Bio-Anteil bei Eiern, Mehl und Milch zeigt, dass Bio bei O&G ein hohes, noch nicht ausgeschöpftes Potential besitzt.

Thesen zur weiteren Entwicklung des Bio-Marktes

- Der Bio-Markt ‚nutzt‘ die Krisensituation für Verschlinkungsprozesse und Effizienzprogramme und könnte somit **robustere Strukturen** für die Zukunft schaffen.
- **Nachhaltigkeit** bleibt für die Kund:innen ein **relevantes Kaufkriterium** und wird sich aufgrund der spürbaren Folgen des Klimawandels eher noch verstärken.
- Der Bio-Markt **wird nach Beruhigung der Rahmenbedingungen das überproportionale Wachstum** der vergangenen Jahrzehnte fortsetzen können.
- Der **konventionelle LEH** (Vollsortimenter und Discounter) wird weiterhin **kontinuierlich an Marktanteilen gewinnen** – vermutlich in größeren ‚Schritten‘ - und somit den Bio-Fachhandel weiter verdrängen.

Das macht lehmann natur aus

In Zeiten von Klimawandel, Dürren und Naturkatastrophen kann Bio ein Ansatz sein, um langfristig die Ernährung der Bevölkerung zu sichern.

- Hochwertige Bio-Lebensmittel
- Artenschutz und gesunder Boden durch Verzicht auf Pestizide und Mineraldünger
- Vermeidung von Umweltbelastungen
- Erhaltung von Kulturlandschaften
- Regelmäßige Qualitätskontrollen
- Langjährige Lieferantenbeziehungen
- Enge Partnerschaften
- Ganzheitliche, nachhaltige Betrachtung der Wertschöpfungskette
- Nähe zu den wichtigsten Häfen
- 100% Bio Packstation und Lager



Unser 100 % Bio Lager

Unser **100% Bio Lager** mit dem Standort in Korschenbroich Glehn umfasst eine Fläche von ca. 4.500 qm.

Die Fläche beinhaltet:

Wareneingang-/ Ausgangsfläche

Packstation

Leergut-/ Verpackungslager

- ✓ 9 Kühlhäuser mit unterschiedlichen Temperaturzonen
- ✓ Fassungsvermögen von mehr als 900 Paletten
- ✓ übriges Lager- u. Kommissionsfläche bietet weitere 250 Stellplätze
- ✓ Bio-Packstation ist Bio- , QS- und IFS-zertifiziert (höheres Niveau)
- ✓ Bestehende professionelle Logistik Infrastruktur, eigenes Zolllager

Die Temperatur in unserem Lager beträgt konstant 12°C



Unsere Zertifizierungen



GLOBALG.A.P.
The Global Partnership for Good Agricultural Practice



Unsere transparenten Beschaffungswege



lehmann natur – Spezialist für Übersee und Bio Exoten

Artikel	Jan	Feb	Mär	Apr	Mai	Jun	Jul	Aug	Sep	Okt	Nov	Dez	Menge pro Woche
Avocado	ES/MA/IL	ES/IL/KE	ES/KE	KE/PE	KE/PE	KE/PE	KE/PE	KE/PE	KE/PE	KE	KE/ES	ES/MA/IL	30-40 Paletten
Mango	PE	PE	PE	CIV/BF	CIV/BF	BF/SN	SN	SN/ES	ES	ES	ES	PE	20-30 Paletten
Limetten	CO/BR	CO/BR	CO/BR	CO/BR	CO/BR	CO/BR	CO/BR	CO/BR/ES/PT	CO/BR/ES/PT	CO/BR/ES/PT	CO/BR/ES/PT	CO/BR	60 Paletten
Passionsfrucht	CO	CO	CO	CO	CO	CO	CO	CO	CO	CO	CO	CO	3 Paletten, ab 2025 15 Paletten
Zitronen 5kg					PE/AR	PE/AR	PE/AR/DO	PE/AR/DO	PE/AR/DO	PE/AR/DO			35 Paletten
Äpfel					AR	AR/CL	AR/CL	AR/CL/NZ	NZ				50 Paletten
Birnen		AR	AR	AR	AR	AR							20 Paletten
Ingwer	CN/PE/VNM/THA	CN/PE/VNM/THA	CN/PE/VNM/THA	CN/VNM/THA	CN/VNM/THA	CN/VNM/THA	CN/PE/VNM/THA	CN/PE/VNM/THA	CN/PE/VNM/THA	CN/PE/VNM/THA	CN/PE/VNM/THA	CN/PE/VNM/THA	150 Paletten
Physalis	PE	PE	PE	PE	PE	PE	PE	PE	PE	PE	PE	PE	20 Paletten
Kokosnüsse	CIV	CIV	CIV	CIV	CIV	CIV	CIV	CIV	CIV	CIV	CIV	CIV	20 Paletten
Kurkuma	PE/VNM	PE/VNM	PE/VNM	VNM	VNM	VNM	PE/VNM	PE/VNM	PE/VNM	PE/VNM	PE/VNM	PE/VNM	15 Paletten
Granatäpfel	TR	TR	PE	PE	PE	PE				ES/TR	ES/TR	ES/TR	30 Paletten
Grapefruit								PE	PE	PE			20 Paletten
Kiwi							CL	CL	CL	CL			20 Paletten

Unser Vertrags- und Eigenanbau in Italien

Sitz:	Sizilien
Lager:	Verona
Vertragsanbau:	APAM
Produktion:	700 Ha. Citrus
Umsatz 2023:	3 Mio. Euro

tesoribio



Unser Vertrags- und Eigenanbau in Spanien

Sitz:	Valencia
Produktion:	Zitrus Früchte
Gründung:	März 2023
Ziele:	Nähe zur Erzeugung, exklusiver Anbau und Vermarktung für eine kurze Lieferkette
Partnerbetriebe:	Al Arbuli & El Romeral



Zitrus Kompetenz – Vertragsanbau und Eigenproduktion in Italien & Spanien

Produkt	Zeitraum	Menge pro Woche 2024 in Kolli
Bio Zitrone	Oktober – Juni	8.000
Bio Orange	Oktober – Juni	8.000
Bio Grapefruit	Oktober – Juni	2.000
Bio Clementine	November – März	4.000



Trauben und Steinobst – Vertragsanbau und Eigenproduktion in Italien & Spanien

Produkt	Zeitraum	Menge pro Woche 2024 in Kolti
Bio Nektarinen	Juni - August	3.000
Bio Plattpfirsiche	Juni - August	4.000
Bio Pfirsiche	Juni - August	3.000
Bio Trauben rot/weiß kernlos	Juli - Oktober	8.000



Weiterer Austausch...

Was sind unsere nächsten Schritte?

Kontaktieren Sie uns!

info@lehmann-natur.com

| +49 2159 53 51 0

| Otto-Hahn-Str. 10, 40670 Meerbusch